

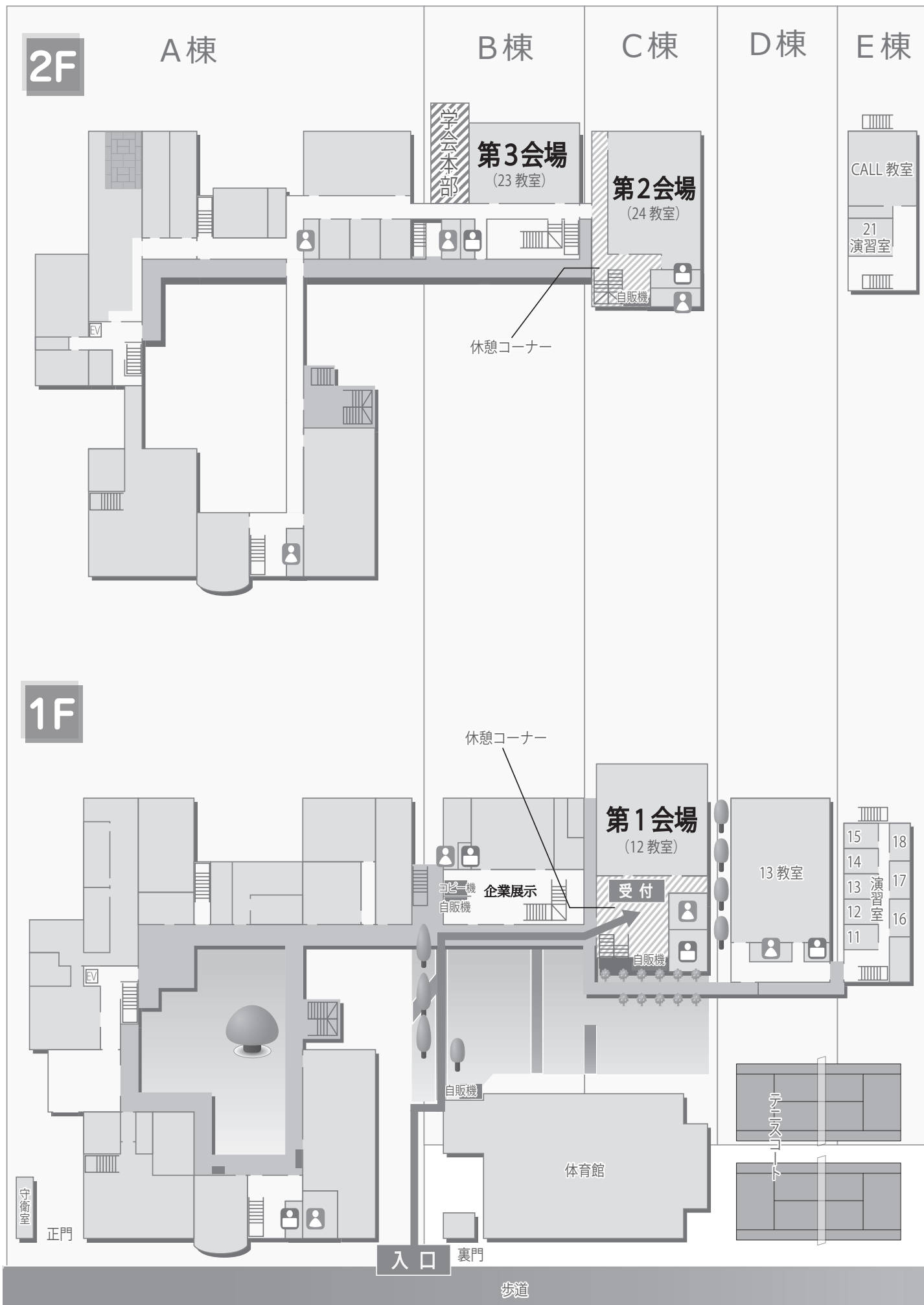
第4回日本混合研究法学会年次大会

【9月29日(土) 1日目】

時間	会場	イベント
9:00-	12 教室前	大会受付
10:00-12:00	12 教室	<p>プレカンファレンス・ワークショップ</p> <p>Three Uses of Joint Displays in Mixed Methods Research and an Interactive Activity for Data Analysis</p> <p>講師: マイク D. フェターズ、ジョン W. クレスウェル</p>
12:15-13:15	24 教室	<p>SAGE 企画ラウンドテーブル</p> <p>Research Methods Database</p>
12:30-	12 教室前	本大会受付開始／開場
13:30-13:35	12 教室	<p>開会挨拶</p> <p>実行委員長: 野崎 真奈美</p>
13:35-14:20	12 教室	<p>大会長講演</p> <p>PDCA サイクルを回すための混合研究法の活用</p> <p>大会長: 尾島 俊之</p>
14:20-14:30		休憩／移動
14:30-16:00	20-23 頁 参照	<p>口頭発表 1</p> <p>ラウンドテーブル 1</p>
16:00-16:10		休憩／移動
16:10-17:40	20-23 頁 参照	<p>口頭発表 2</p> <p>ラウンドテーブル 2</p>
17:40-18:15		休憩／移動
18:15-20:00	オリエンタルホテル 東京ベイ	懇親会

【9月30日（日）2日目】

時間	場所	イベント
8:30-	12 教室前	大会受付
9:20-9:50	12 教室	学会企画ラウンドテーブル 結局、混合研究法の何が難しいのか？ 登壇者：成田 慶一、八田 太一
	20-23 頁 参照	ラウンドテーブル 3
9:50-10:00	休憩／移動	
10:00-11:00	12 教室	特別講演 1 Core Analysis Procedures for Mixed Methods Research 講演者：マイク D. フェターズ
11:00-12:00	12 教室	特別講演 2 The Most Challenging Parts of Designing and Conducting Mixed Methods Research 講演者：ジョン W. クレスウェル
12:00-12:10	休憩	
12:10-12:40	12 教室	総会（日本混合研究法学会会員）
12:40-13:30	休憩	
13:30-14:30	12 教室	基調講演 混合研究法と実践 講演者：中村 高康
14:30-14:40	休憩	
14:40-15:40	12 教室	MMR オープンフォーラム 混合研究法と実践、その展開と課題 司会：マイク D. フェターズ、抱井尚子 登壇者：中村 高康、井上 真智子、田島 千裕
15:40-15:50	12 教室	閉会式



参加者へのご案内

1. 受付

学会参加者は受付デスクで受付を済ませ、大会中は名札を常に付けてお過ごしください。

受付時間： 9月29日（土）9:00-
9月30日（日）8:30-

受付デスク： 12教室前

2. 参加費

大会参加費・ワークショップ参加費・懇親会費は以下の通りです。

項目	金額
大会参加費（会員・一般）	6,000円
大会参加費（会員・学生）	3,000円
大会参加費（非会員・一般）	10,000円
大会参加費（非会員・学生）	5,000円
ワークショップ参加費	5,000円
懇親会費	7,000円

3. クローク

大きな荷物をクロークにお預かりできますので、受付でお尋ねください（ただし、貴重品はお預かりできませんのでご了承ください。）

4. 昼食

昼食は、第1会場（12教室）、第2会場（24教室）でお取りください。キャンパス内にはお店がございませんので、各自でお弁当を持参されるか、テイクアウトをご利用されることをおすすめします。

5. 休憩コーナー

大会期間中は、休憩室、第1会場（12教室）前、第2会場（24教室）前に、コーヒーと菓子を準備しておりますのでご利用ください。

6. 懇親会

9月29日（土）18:15～20:00まで、オリエンタルホテル東京ベイにて懇親会を開催します。多くの会員の方々との交流の場となりますよう皆様のお越しをお待ちしています。受付にて当日の申し込みも受け付けます。大学からホテルまでは、タクシーに分乗しての移動となります。

7. 総会

9月30日（日）12:10～12:40に、第1会場（12教室）で総会を開催します。日本混合研究法学会会員の皆さまは、ご参集くださいますようお願い致します。

8. 書籍販売

大会期間中、B棟1階にて書籍を販売しております。どうぞご利用ください。

9. 喫煙について

キャンパス内は全面禁煙となっております。

発表者へのお願い

口頭発表

1. 演題あたり 30 分（15～20 分発表、10～15 分討論）です。発表時間厳守をお願いいたします。
2. PC プロジェクターが使用可能です。全会場には Windows 7、Office 2013 を準備しますので、Power Point ファイルを USB メモリーに入れてご持参下さい。
3. PC の持ち込みも可能ですがスムーズに接続できるよう準備をお願いいたします。全会場 Mini D-Sub15 Pin（ミニディーサブ 15 ピン）外部出力コネクタを介して接続します。Mac を使用する場合、HDMI 接続する場合など、特殊な変換アダプターが必要な場合は、各自でご用意ください。またバッテリー切れ防止のため、電源（AC）アダプターをご持参ください。
4. PC プロジェクターの解像度は、1024×768（アスペクト比率 4:3）です。発表スライドもアスペクト比率 4:3 で作成してください。
5. 動画や音声を利用する場合は、セッション開始前にテストをしてください。

ラウンドテーブル

1. 各セッションの部屋には机と椅子（10 脚）が用意されます。発表者は、必要に応じて配布資料や紙芝居形式の説明資料等を準備してください。各テーブルには、プロジェクターやスクリーンを用意しませんが、発表者自身のタブレットや PC を用いてのプレゼンテーションは可能です。
2. 発表者は 5 分程度（最大 10 分以内）で自身の研究概要と問題意識を述べていただきます。この際、成果の発表だけでなく、研究実施上の困難や工夫、残されている課題などについても共有することができます。
3. 参加者は、発表内容の確認のための質問などを行いながら、意見交換が活発になれば、その流れを尊重しつつ議論を深めて下さい。
4. ディスカッションが建設的なものになるようにお互い配慮し、相手を傷つけるような否定的コメントは避けて下さい。このラウンドテーブルでは、一つの結論に到達することを目指すものではありません。様々な関心・立場・流儀から検討し、発表者と参加者の今後の研究や実践のヒントを得る場とお考えください。
5. 参加者の入退室を可能としています。
6. 各セッション 30 分で自由にディスカッションをし、開始 30 分の時点で閉会とします。
7. その他、座長の指示に従ってください。